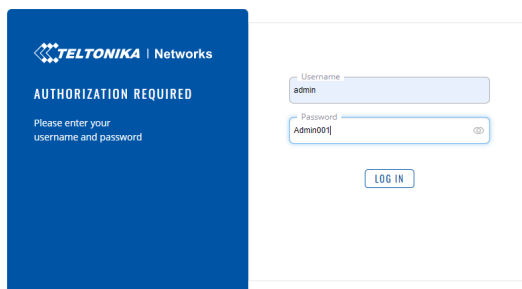


Nastavení routeru, připojení externí Wi-Fi a celková kontrola systému.

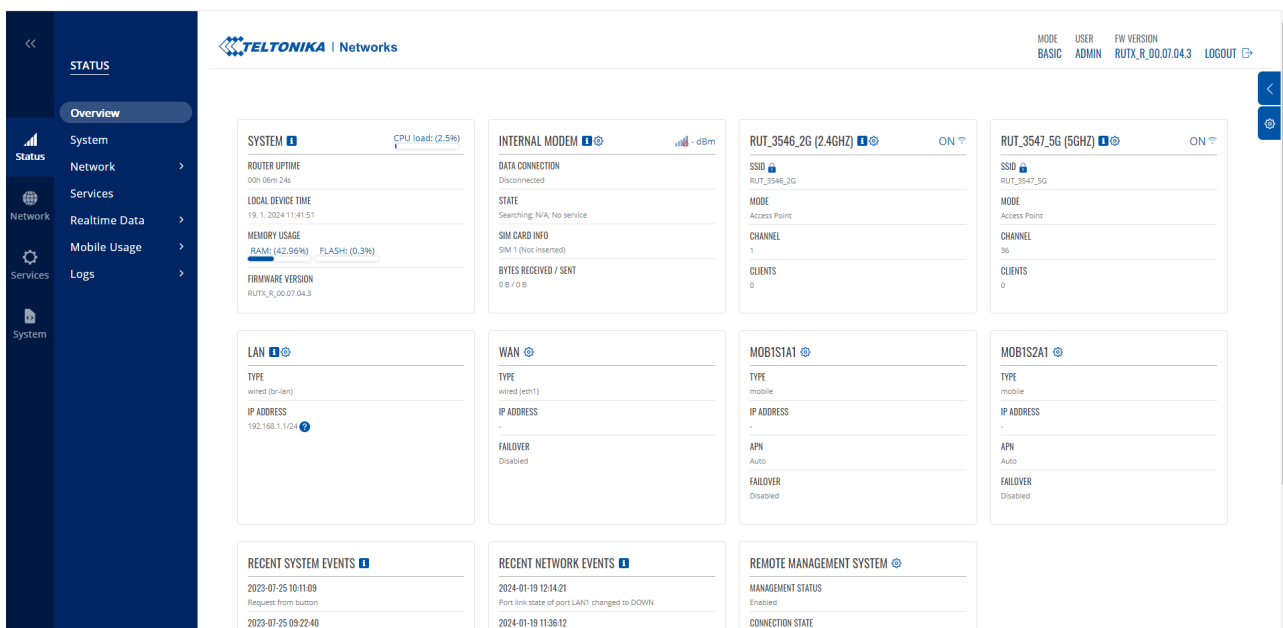
Ideální je připojit se k routeru LAN kabelem – odpadá neustálé odpojování Wi-Fi.

Přihlášení – heslo, pokud ho nikdo nezměnil, bývá natištěno na routeru (nebo admin01, Admin001)

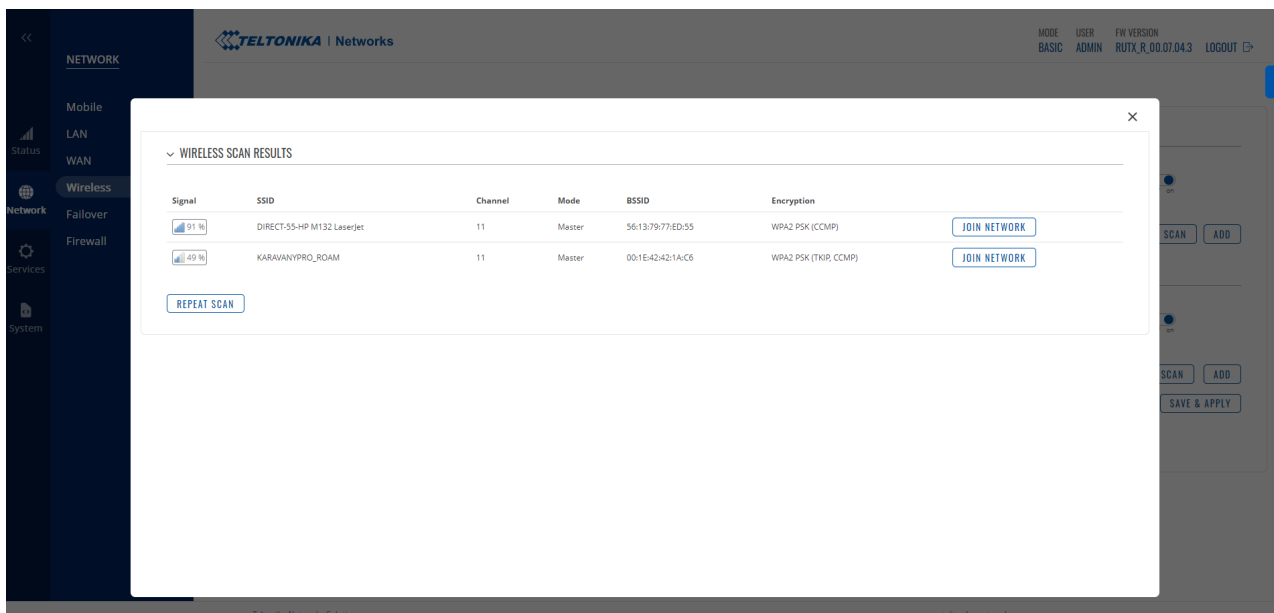
Jméno je vždy – admin



Kontrola SIM a celkový přehled – zde ve sloupečku Internal modem je možné zkontrolovat připojení ke GSM síti – Data connection „Connected“, State „Registered“, název sítě, typ sítě“, SIM card info „SIM 1 (2) Inserted“, Názvy a počty připojení Wi-Fi 2,4 GHz, 5 GHz.

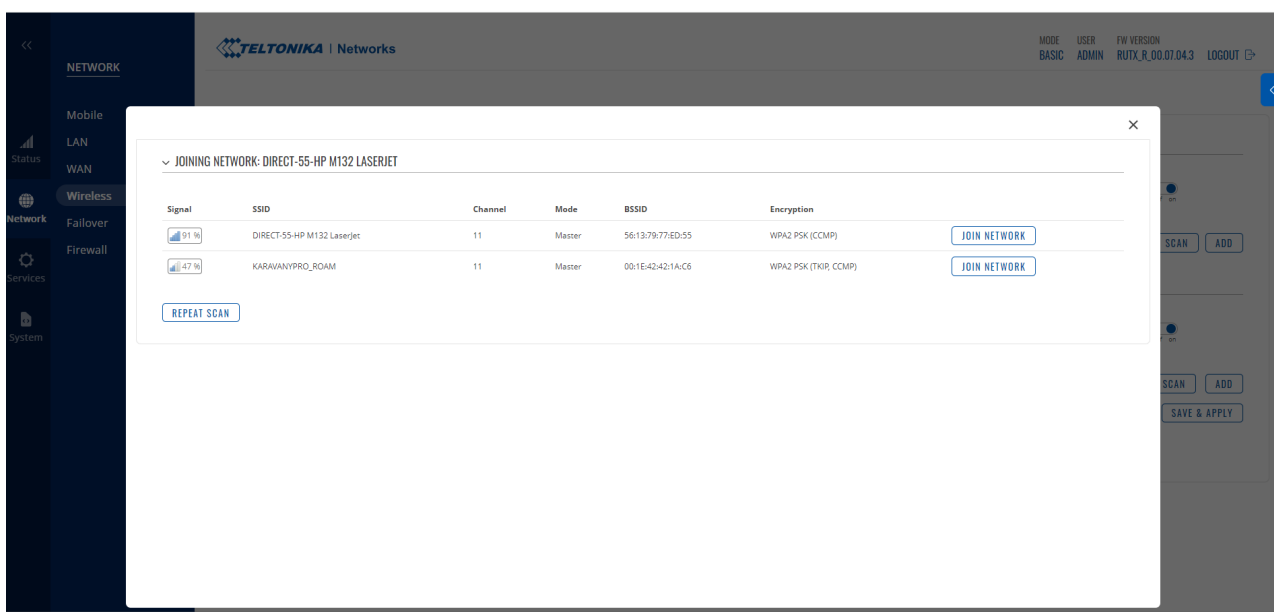


Zvolte vlevo záložku Network a dále Wireless. Zobrazí se názvy Wi-Fi sítí 2G a 5G. Zde se dají přejmenovat, nastavit heslo a je zde možné připojit externí Wi-Fi (např. v kempu). Změna se provádí kliknutím na pero u jednotlivých sítí. Externí Wi-Fi se připojuje tlačítkem Scan.

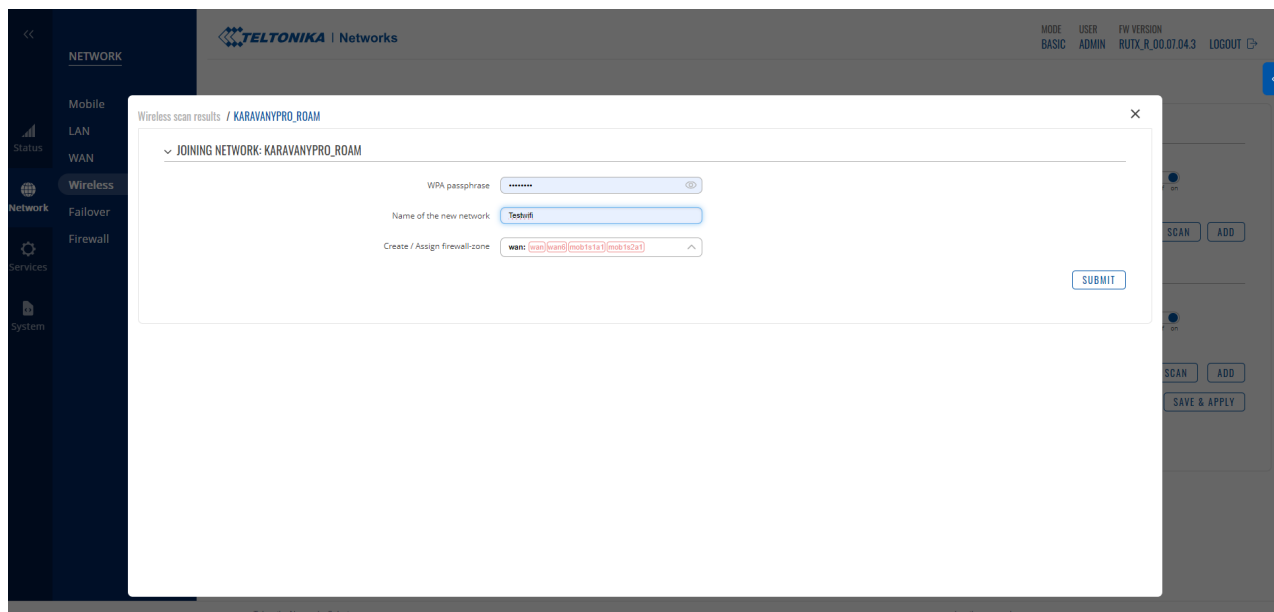


### Připojení externí Wi-Fi.

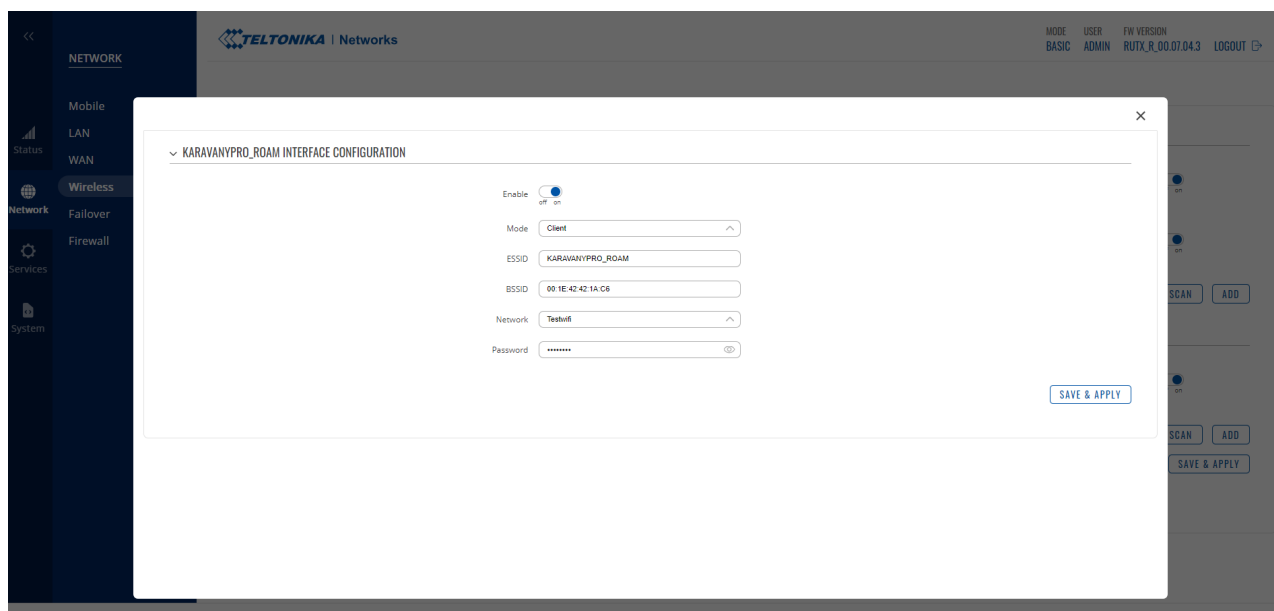
Zobrazí se všechny dostupné Wi-Fi v daném pásmu. Požadovaná wi-fi se zvolí tlačítkem Join Network.



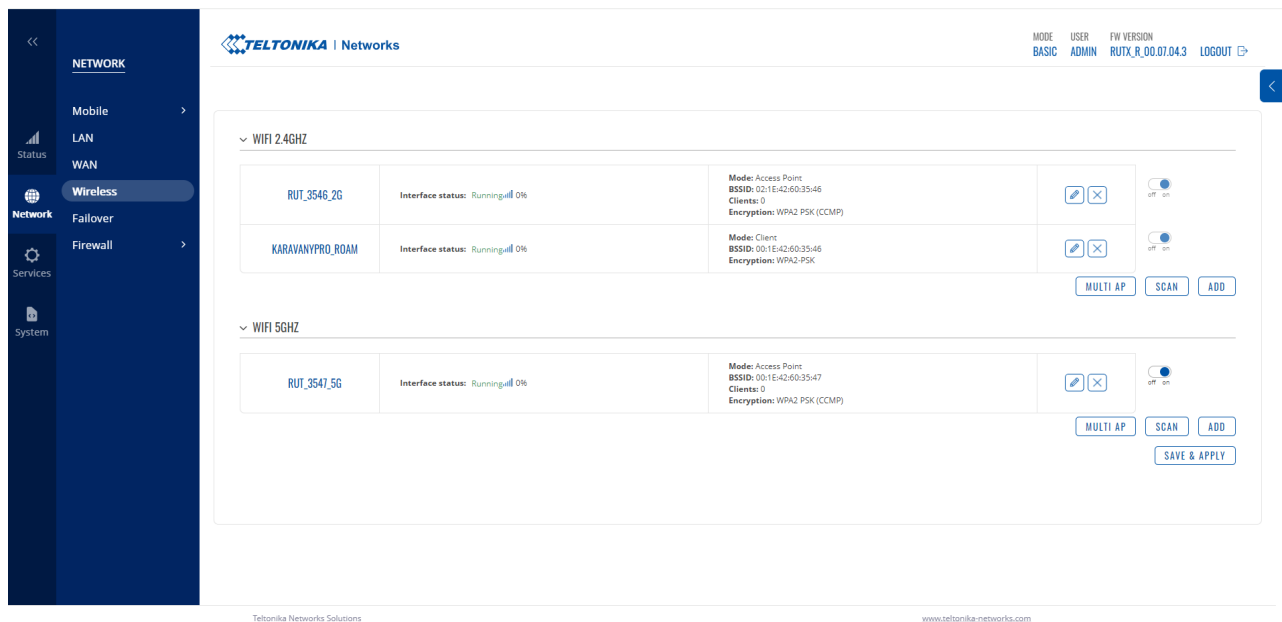
Zadá se heslo sítě.



Po potvrzení se zobrazí tabulka pro kontrolu připojení externí Wi-Fi.



Po potvrzení se zobrazí celkový přehled stavu Wi-Fi.



Pokud je v dosahu stejná Wi-Fi dostupná i na 5GHz, je nutné to samé opakovat i v tomto pásmu, případně rovnou zvolit pouze toto pásmo (je volnější, přenos je rychlejší).

Vše je nastavené, stačí vpravo nahoře stisknout Logout (odhlášení).

V případě připojení přes Wi-Fi se vše prodlužuje o restartování vlastní sítě a opětné přihlášení.